

# 医療法人井上病院 病院だより

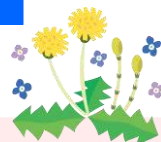
2020年発行  
Vol. 118

 **4**月号

発行 : 医療法人井上病院(高崎市通町55)  
TEL : 027-322-3660  
FAX : 027-322-6002  
HP :



LINE@



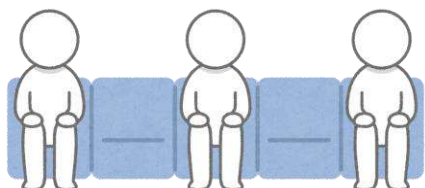
## 4月からの外来診療体制について

4月より外来診療担当表が変更となりました。  
詳細は、裏面の担当表をご確認下さい。



## 新型コロナウイルス感染対策

新型コロナウイルス感染対策として、現在  
当院では入口にて**赤外線カメラによる  
体温測定**と**手指消毒**を実施しております。



また、近距離の接触を避けるため、**待合室の  
席の間隔を空けて**ご利用いただいております。

**ご理解、ご協力のほど宜しくお願いいたします。**

**当院は感染症指定病院ではございません。**

**以下の症状がある方は最寄りの保健所にご相談ください。**

● 風邪の症状や37.5℃以上の発熱が4日以上続いている。  
(解熱剤を飲み続けなければならないときを含みます)

● 強いだるさ(倦怠感)や息苦しさ(呼吸困難)がある。

※ 高齢者や基礎疾患等のある方は上の状態が2日程度続く場合

高崎市在住の方は、**高崎市保健所**まで

【平日】8:30~21:00 027-381-6112

【夜間・休日】027-381-6123

# 外来診療担当表

2020年4月1日時点

		月	火	水	木	金	土
リウマチ科	午前	三富	井上(誠)	井上(誠)	井上(誠)	土田	井上(誠)
		野島	※初診受付※ 11:30まで 田村 米本	米本 三富	田村 米本		第1・3週 田村 第2・4週 三富 第3・5週 土田
		田村 第3・5週の 翌月曜は休診 土田 野島	三富 野島	井上(誠) 野島	井上(誠) 三富	土田 野島	田村
	午後	松尾	田村	米本	田村	※最終受付※ 第2・4週のみ 初診11:30 菅原	第1・3週 田村 第2・4週 松尾 第1週 大島 第2週 上野(哲) 第3・4・5週 濱野
		田村	17:00まで 羽鳥	松尾	15:00から 橋本	田村	第1週 大島 第2週 上野(哲) 第3・4・5週 濱野
		野島				第1・3・5週 最終受付16:30 菅原	
内科	午前	三富	井上(誠)	井上(誠)	井上(誠)	土田	井上(誠)
		野島	三富	三富 循環器内科 村場	土田 野島		第2・4週 三富 第3・5週 土田
		野島 消化器内科 江口	井上(誠)	井上(誠)	第1・3週 外科 澤田 第2・4週 循環器内科 奥村		第1週 田部井 第2週 金子 第1・3週 消化器内科 堀口
	午後	第3・5週の 翌月曜は休診 土田 野島	井上(誠) 野島	井上(誠) 三富	野島 第1・3週 循環器内科 小栗	-	-
		野島	16:00まで 消化器内科 江口	呼吸器内科 上野(学)			

受付時間 午前8:00~12:30 午後2:00~5:45

診療時間 午前9:00~13:00 午後2:30~6:00

※外来診療表は変更される場合がありますので、予めご了承ください。休診情報はホームページをご確認下さい。※

栄養課より

3月の旬の食材



## フキは食物繊維が豊富！生活習慣病の予防にも◎

今月は「フキ」を紹介します。

- ▶ フキはキク科フキ属の多年草。日本原産で近縁種の少ない独特の野菜の一つです。
- ▶ 地上には花芽と葉が出ていますが、茎の部分は地中に伸びています。フキとは、その地下茎からでてきた葉の柄の部分にあたります。また、春一番にフキの地下茎から出てくる花のツボミがフキノトウです。
- ▶ 平安時代から野菜として栽培されていると言われますが、現在各地で栽培されている物の多くは愛知早生という品種の物です。自生している野生種も全国の山野や河川の土手などいたるところで見られます。

♡期待できる効果♡

高血圧の予防、改善／便秘改善／貧血予防

